

Η ΕΠΙΔΡΑΣΗ ΤΟΥ ΣΥΜΠΛΗΡΩΜΑΤΟΣ ΔΙΑΤΡΟΦΗΣ ΨΑΡΙΩΝ PLOCHER ΣΤΙΣ ΙΧΘΥΟΚΑΛΛΙΕΡΓΕΙΕΣ

Η ιχθυοτροφική μονάδα στην οποία δοκιμάστηκε το συμπλήρωμα διατροφής **Plocher**[®] (ενεργοποιημένο **ανθρακικό ασβέστιο**) βρίσκεται στο νομό Φωκίδας και είναι δυναμικότητας 300 τόνων. Εκτρέφονται 1.800.000 ψάρια (τσιπούρα και λαβράκι) σε δικτυοκλωβούς ανοιχτής θαλάσσης συνολικής επιφάνειας 5.000 m².

Από τον Αύγουστο του 2004 και για 1 χρόνο δόθηκε το συμπλήρωμα διατροφής **Plocher** αναμεμιγμένο με την κανονική τροφή σε αναλογία 200 γρ. συμπλήρωμα ανά τόνο τροφής. Η ανάμιξη έγινε από την εταιρία τροφών **PROVIMI** στο εργοστάσιο της κατά τη φάση της παρασκευής της τροφής.

Με την τροφή αυτή ταΐστηκαν 360.000 ψάρια σε ξεχωριστούς κλωβούς επί 1 χρόνο. Τα υπόλοιπα ταΐστηκαν ως συνήθως χωρίς το συμπλήρωμα διατροφής.

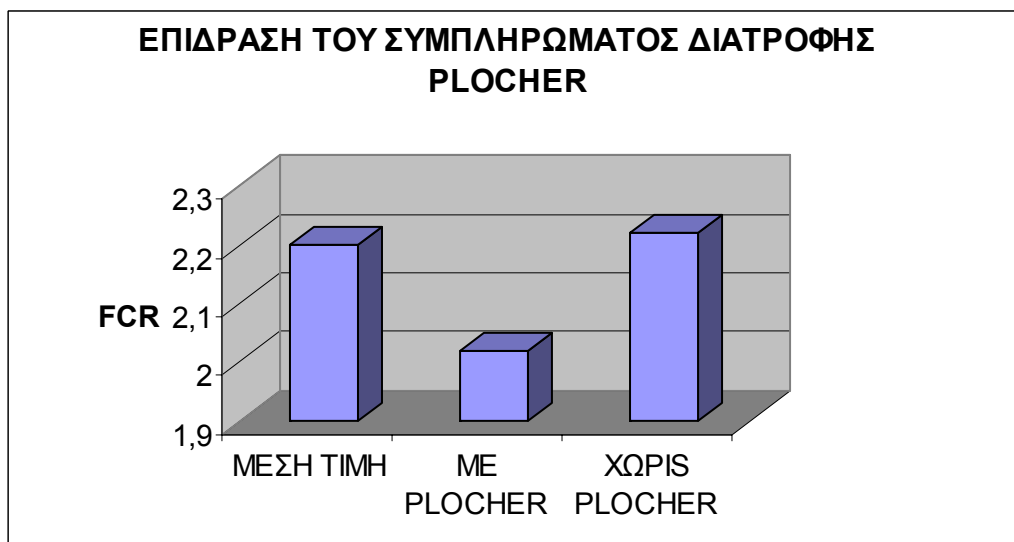
Υπολογίστηκε ο **συντελεστής μετατρεψιμότητας (FCR)** των 360.000 ψαριών μετά την παρέλευση του ενός έτους και συγκρίθηκε με την μετατρεψιμότητα των υπολοίπων ψαριών στο ίδιο διάστημα και με τη μέση μετατρεψιμότητα της μονάδας τα 14 χρόνια λειτουργίας της.

Ο συντελεστής μετατρεψιμότητας FCR ισούται με το πηλίκο της τροφής δια βιομάζα. Όσο μικρότερη η τιμή του, τόσο καλύτερη η αφομοίωση της τροφής και άρα ο ρυθμός ανάπτυξης των ψαριών.

Τα αποτελέσματα απεικονίζονται στον παρακάτω πίνακα :

ΜΕΣΗ ΤΙΜΗ FCR ΜΟΝΑΔΑΣ ΤΑ ΤΕΛΕΥΤΑΙΑ 14 ΧΡΟΝΙΑ	ΤΙΜΗ FCR ΨΑΡΙΩΝ ΜΕ PLOCHER	ΤΙΜΗ FCR ΨΑΡΙΩΝ ΧΩΡΙΣ PLOCHER
2.20	2.02	2.22

Παρατηρούμε ότι η μετατρεψιμότητα με το συμπλήρωμα διατροφής **Plocher** μειώθηκε κατά **9%** σε σχέση με τη μέση μετατρεψιμότητα και **10%** σε σχέση με τη μετατρεψιμότητα των υπολοίπων ψαριών την ίδια περίοδο.



Επίσης τα ψάρια που ταΐστηκαν με το συμπλήρωμα διατροφής Plocher είχαν σαφέστερα καλύτερη γεύση, λιγότερο λίπος και καλύτερη εμφάνιση.

Μετά τα άκρως επιτυχημένα αποτελέσματα του πειράματος αυτού, αποφασίστηκε η διατροφή όλου του ιχθυοπληθυσμού με το συμπλήρωμα διατροφής **Plocher**.